

ΔΕΛΤΙΟ ΤΥΠΟΥ

ΣΤΟΧΑΣΙΣ ΑΕ: «ΚΛΑΔΙΚΕΣ ΣΤΟΧΕΥΣΕΙΣ»

ΜΕΛΕΤΗ ΑΓΟΡΑΣ ΑΛΥΣΙΔΩΝ ΛΙΑΝΙΚΟΥ ΕΜΠΟΡΙΟΥ

Μείωση 1,9% σε σχέση με το 2009, παρουσίασε η αγορά των **αλυσίδων λιανικού εμπορίου** των οκτώ εξεταζόμενων κατηγοριών το 2010 και ανήλθε σε €18,1 δισ. Η μείωση αυτή θα ήταν μεγαλύτερη (7%), εάν δε συμπεριλαμβάνονταν οι αλυσίδες σουπερ μάρκετ. Εκτιμάται ότι, η πτωτική πορεία θα συνεχιστεί και το 2011 και θα διαμορφωθεί στο επίπεδο του 5% περίπου, ποσοστό που θα ήταν μεγαλύτερο (12%), εάν δεν το «συγκρατούσαν» επίσης, οι αλυσίδες σουπερ μάρκετ. Αυτό είναι το βασικό συμπέρασμα της **μελέτης που εκπόνησε για τις «Αλυσίδες Λιανικού Εμπορίου» η ΣΤΟΧΑΣΙΣ Σύμβουλοι Επιχειρήσεων ΑΕ, στο πλαίσιο της σειράς μελετών με τη διακριτική ονομασία Κλαδικές Στοχεύσεις**, όπως αναφέρει η υπεύθυνη του αρμόδιου τμήματος, κα Χ. Γκιόκα.

- Η εξεταζόμενη αγορά των αλυσίδων λιανικού εμπορίου περιλαμβάνει:
 - Σούπερ μάρκετ
 - Πολυμέσα
 - Ένδυση - Υπόδηση
 - Ηλεκτρικά & Ηλεκτρονικές συσκευές
 - Καλλυντικά
 - Παιχνίδια & Είδη Βρεφανάπτυξης
 - Χρηστικά Είδη Οικιακής Χρήσης
 - Βιβλιοπωλεία

Συνοπτικά, τα βασικά συμπεράσματα της μελέτης είναι τα εξής:

- Στην επικράτεια δραστηριοποιούνται περίπου **342 αλυσίδες λιανικής πώλησης**, εκ των οποίων το 48% περίπου ανήκουν στις αλυσίδες ένδυσης – υπόδησης, ενώ οι αλυσίδες σουπερ μάρκετ κατέχουν το 66% της εξεταζόμενης αγοράς, **βάσει κύκλου εργασιών**.

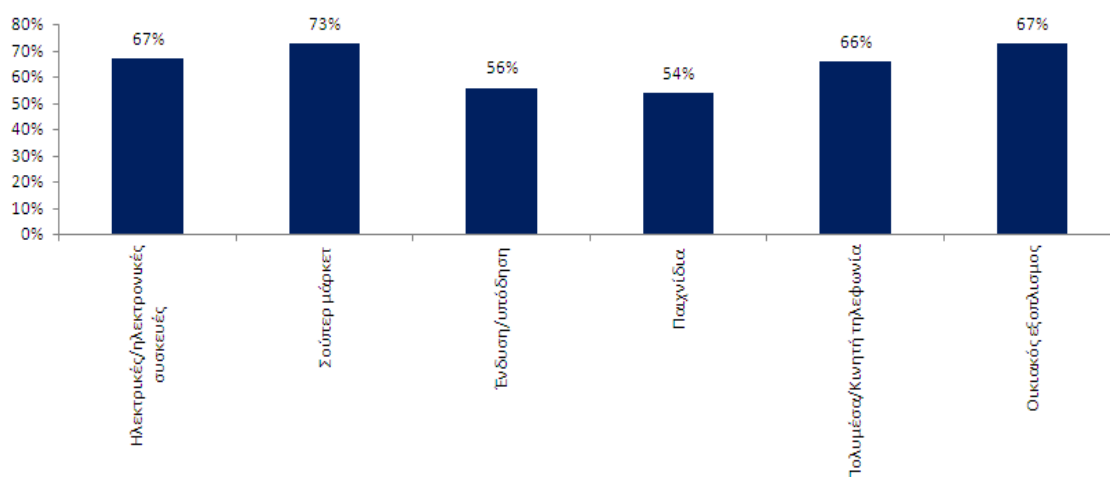


- Παρατηρείται σταδιακή αύξηση της συγκέντρωσης τόσο των πωλήσεων, όσο και του αριθμού των απασχολούμενων, σε μικρό αριθμό μεγάλων αλυσίδων οι οποίες

δραστηριοποιούνται εντονότερα στα μεγάλα αστικά κέντρα (Αθήνα και Θεσσαλονίκη) και λιγότερο στην περιφέρεια.

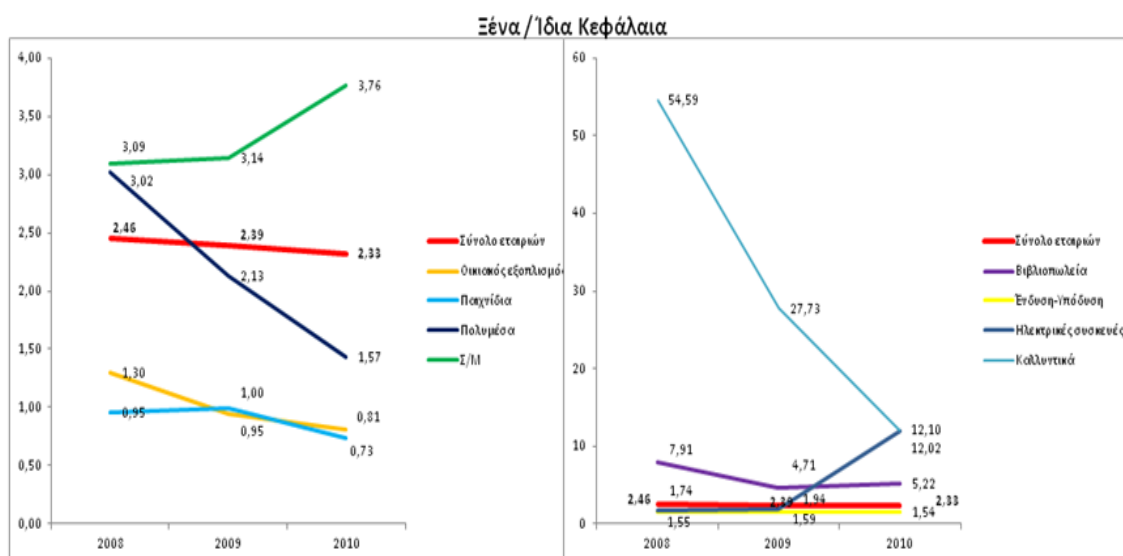
- Η υψηλή αναγνωρισιμότητα και η μεγάλη ποικιλία των προσφερόμενων προϊόντων είναι δύο από τα πιο δυνατά χαρακτηριστικά των επιχειρήσεων του κλάδου, ενώ οι δανειακές υποχρεώσεις και η περιορισμένη ρευστότητα από την άλλη πλευρά, έχουν οδηγήσει τις επιχειρήσεις σε λειτουργική αναδιάρθρωση και εξορθολογισμό του κόστους.
- Όσον αφορά στην ΕΕ-27, παρατηρείται ότι στις χώρες της Βόρειας και Δυτικής Ευρώπης υπάρχει υψηλός βαθμός συγκέντρωσης σε λίγες μεγάλες αλυσίδες, σε αντίθεση με τη ΝΑ Ευρώπη, όπου ο βαθμός συγκέντρωσης είναι χαμηλός και προσφέρει σημαντικές ευκαιρίες διείσδυσης και ανάπτυξης των αλυσίδων.
- Όσον αφορά στις εκτιμήσεις μας για την αγορά των εξεταζόμενων αλυσίδων λιανικού εμπορίου για στο 2011 σε σύγκριση με το 2010, αυτές διαμορφώνονται ως ακολούθως:
 - η αγορά των αλυσίδων σούπερ μάρκετ θα έχει μικρή μείωση,
 - οι αλυσίδες ένδυσης/υπόδησης, ηλεκτρικών και ηλεκτρονικών συσκευών, πολυμέσων και καλλυντικών θα έχουν μείωση η οποία θα κυμανθεί από 12- 14% .
 - Οι αλυσίδες χρηστικών ειδών οικιακής χρήσης και βιβλιοπωλείων θα έχουν μείωση της τάξης του 16-17%
 - οι αλυσίδες παιχνιδιών και ειδών βρεφανάπτυξης θα έχουν μείωση (4%).

Ποσοστό διείσδυσης αλυσίδων στο λιανικό εμπόριο στην ΕΕ -27 ανά κατηγορία (2008)



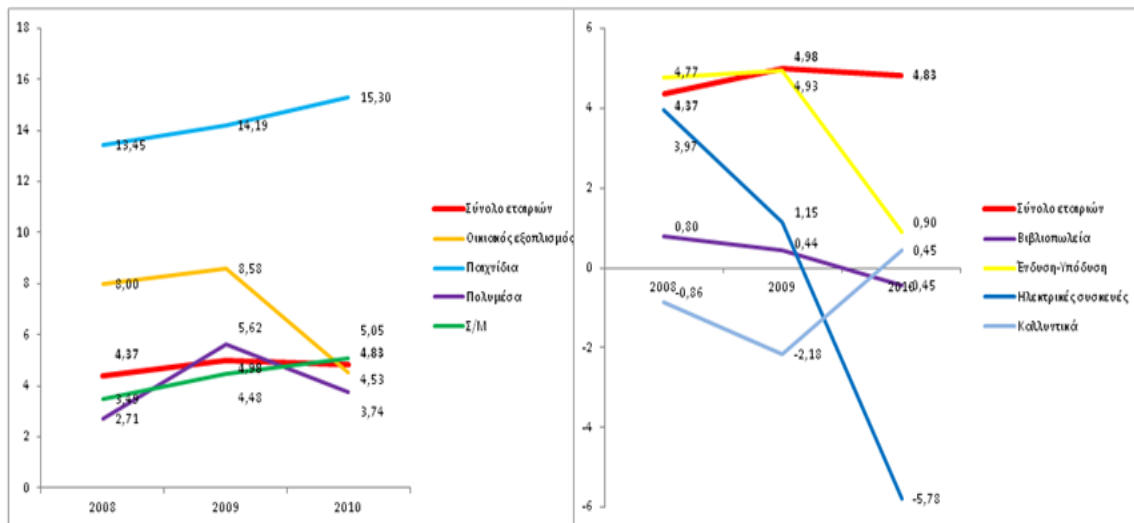
Όσον αφορά στη χρηματοοικονομική κατάσταση των αλυσίδων ο κ. **Βασίλης Ρεγκούζας**, Πρόεδρος και Διευθύνων Σύμβουλος της **ΣΤΟΧΑΣΙΣ Σύμβουλοι Επιχειρήσεων Α.Ε.** σημειώνει τα παρακάτω:

- Η κεφαλαιακή διάρθρωση του συνόλου των εταιριών θεωρείται σχετικά ικανοποιητική, παρουσιάζοντας ωστόσο σημαντικές αποκλίσεις ανά κατηγορία. Τα καταστήματα παιχνιδιών και οικιακού εξοπλισμού εμφανίζουν τη μικρότερη εξάρτηση από ξένα κεφάλαια.



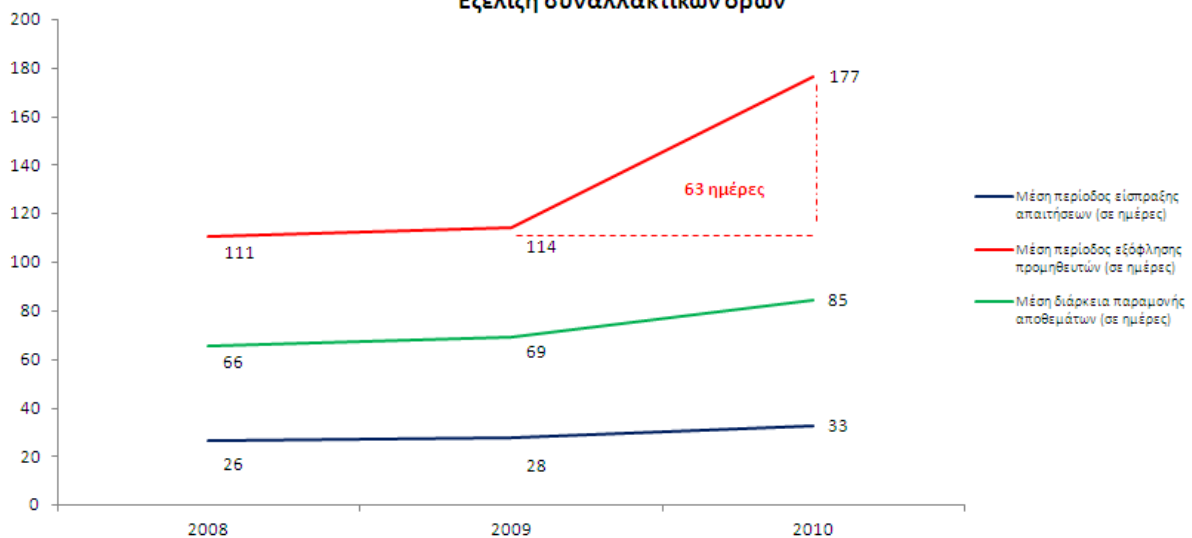
- Σημαντική ένδειξη «ασφάλειας» προς τους πιστωτές παρέχει η κατηγορία των παιχνιδιών. Αντίθετα, περισσότερο ευπρόσβλητες στο σημερινό οικονομικό περιβάλλον παρουσιάζονται οι κατηγορίες των ηλεκτρικών συσκευών και των βιβλιοπωλείων.

Κάλυψη Χρηματοοικονομικών Δαπανών



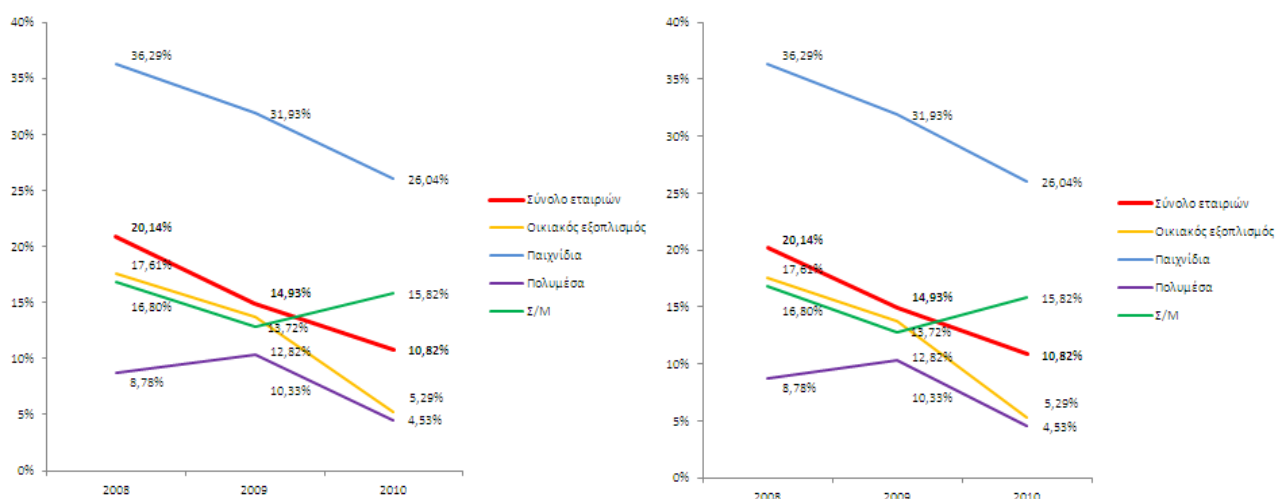
- Φανερή είναι η αξιοποίηση του «μεγέθους» για τις μεγάλες αλυσίδες, βελτιώνοντας τους συναλλακτικούς όρους τους, επιτυγχάνοντας κυρίως υψηλότερες πιστώσεις από προμηθευτές (63 ημέρες) το 2010.

Εξέλιξη συναλλακτικών όρων



- Η αποδοτικότητα των ιδίων κεφαλαίων των Σ/Μ και των αλυσίδων παιχνιδιών & ειδών βρεφανάπτυξης δείχνει την κερδοφόρα δυναμικότητά τους.

Αποδοτικότητα Ιδίων Κεφαλαίων



Η **ΣΤΟΧΑΣΙΣ Σύμβουλοι Επιχειρήσεων ΑΕ**, η οποία δραστηριοποιείται στην αγορά συμβουλευτικών υπηρεσιών, έχοντας ως αποστολή την παροχή υψηλού επιπέδου εξατομικευμένων συμβουλευτικών υπηρεσιών σε επιχειρήσεις και οργανισμούς του ιδιωτικού και δημόσιου τομέα, έχει εισέλθει δυναμικά και στο χώρο των **μελετών αγοράς κλάδων της οικονομίας**, προσφέροντας μια νέα σειρά μελετών αγοράς, ευέλικτων και πρωτοποριακών.

Οι μελέτες αυτές αφορούν αναπτυσσόμενους κλάδους ή υποκλάδους της ελληνικής οικονομίας, φέρουν τη διακριτική ονομασία «**Κλαδικές Στοχεύσεις**» και έχουν ως βασικό χαρακτηριστικό την αποτύπωση της υφιστάμενης κατάστασης στην ελληνική και ευρωπαϊκή αγορά με **εύστοχο, σύντομο και περιεκτικό** τρόπο.

Με τη σύγχρονη μορφή ανάλυσης και παρουσίασης των δεδομένων που έχει υιοθετήσει η ΣΤΟΧΑΣΙΣ, οι μελέτες αυτές αποτελούν ένα χρήσιμο εργαλείο για τα στελέχη του σήμερα, που διαθέτουν λίγο χρόνο και έχουν ανάγκη από αξιόπιστες και εύχρηστες πληροφορίες που θα συνδράμουν στη λήψη κρίσιμων αποφάσεων.